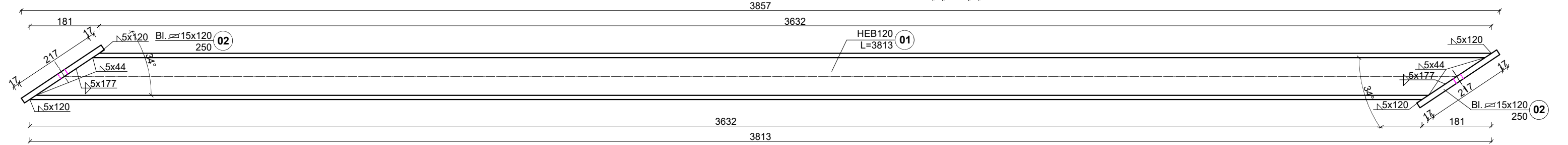
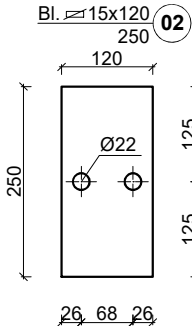


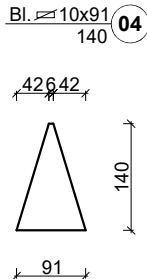
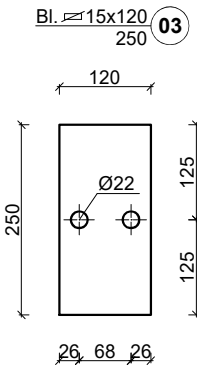
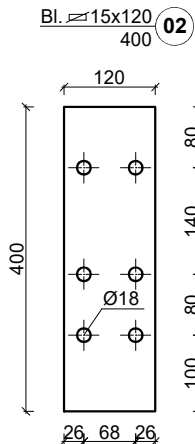
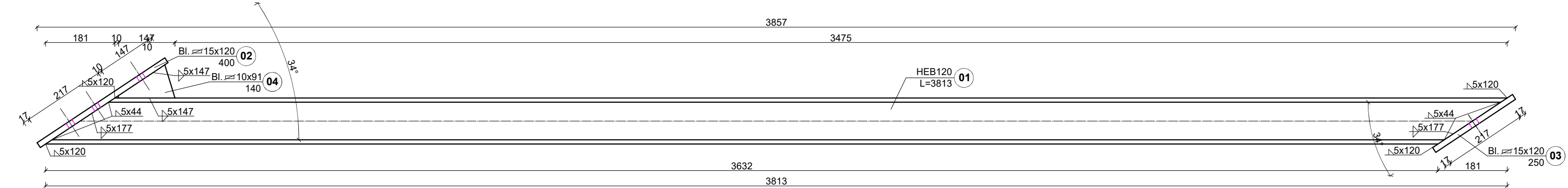
Stężenie St5
ilość - 7
stal S355
śruby M20-10.9
liczba elementów nr1-7szt.
liczba elementów nr2-14szt.

ZBIORCZE ZESTAWIENIE STALI

Lp.	Nazwa	Długość (m)	Ilość (szt.)	Łączna długość (m)	Ciężar (kg/m)	Ciężar (kg/m2)	Łączny ciężar (kg)
1	HEB120	3,813	7	26,691	26,70		712,6
2	15x120	0,250	14	3,500		117,8	49,5
ŁĄCZNY CIĘŻAR (kg)							762,1



Stężenie St6
ilość - 3
stal S355
śruby M16-10.9
śruby M20-10.9
liczba elementów nr1-3szt.
liczba elementów nr2-3szt.
liczba elementów nr3-3szt.
liczba elementów nr4-3szt.



ZBIORCZE ZESTAWIENIE STALI

Lp.	Nazwa	Długość (m)	Ilość (szt.)	Łączna długość (m)	Ciężar (kg/m)	Ciężar (kg/m2)	Łączny ciężar (kg)
1	HEB120	3,813	3	11,439	26,70		305,4
2	15x120	0,400	3	1,200		117,8	17,0
3	15x120	0,250	3	0,750		117,8	10,6
4	10x91	0,140	3	0,420		78,5	3,0
ŁĄCZNY CIĘŻAR (kg)							336,0

INWESTOR Łużyckie Centrum Recyklingu Sp. z o.o. Marszów 50A, 68-200 Żary KRS: 0000297754				
NAZWA INWESTYCJI Nadbudowa i przebudowa budynku biurowego Łużyckiego Centrum Recyklingu Sp. z o. o., z niezbędną infrastrukturą techniczną i zagospodarowaniem terenu Kategoria obiektu budowlanego XVI				
OBIEKT BUDYNEK BIUROWY				
ADRES BUD Marszów 50A, 68-200 Żary dz. nr 175/1 obręb 0013 Marszów jednostka ewidencyjna 081110. 2 Żary - Gmina powiat żarski, województwo lubuskie				
PROJEKTANT mgr inż. Maciej Jans	UPRAWNIENIA LBS/0014/PBKb/19 w specjalności: konstrukcyjno - budowlanej	PODPIS		
SPRAWDZAJĄCY mgr inż. Maciej Marciniak	UPRAWNIENIA LBS/0043/PWOK/10 w specjalności: konstrukcyjno - budowlanej	PODPIS		
NAZWA RYSUNKU Stężenie St5 Stężenie St6				
DATA 04.03.2025	SKALA 1:10	BRANŻA KONSTR.	Nr rys. PT-K-1.110	STRONA 125

PROJEKAT NR SERYJNY: AXQPK8QDNZ